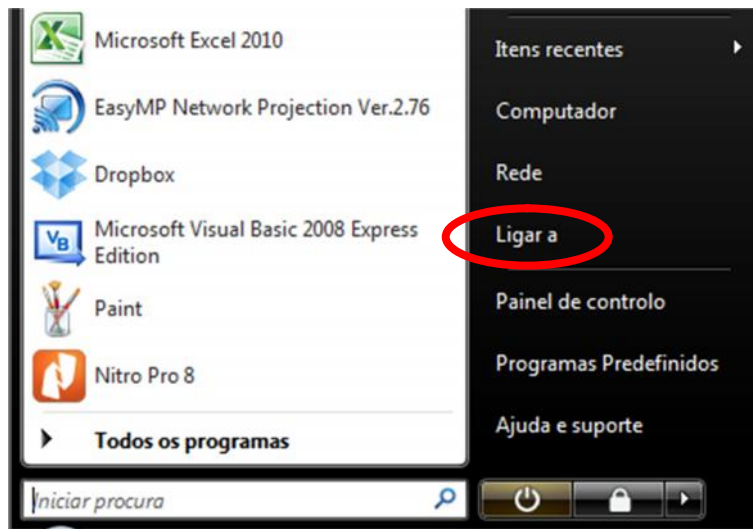


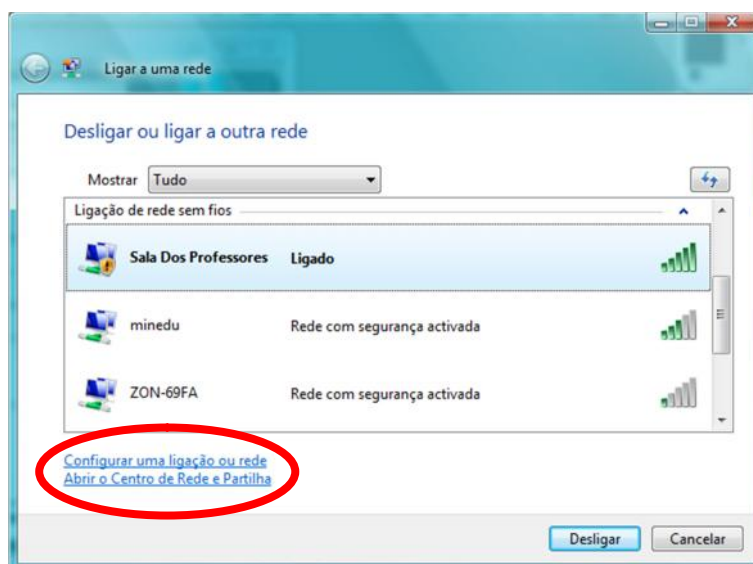
## CONFIGURAÇÃO DA REDE SEM FIOS minedu NO WINDOWS VISTA

Para configuração da rede sem fios minedu no Windows Vista, é necessário efetuar os seguintes procedimentos:

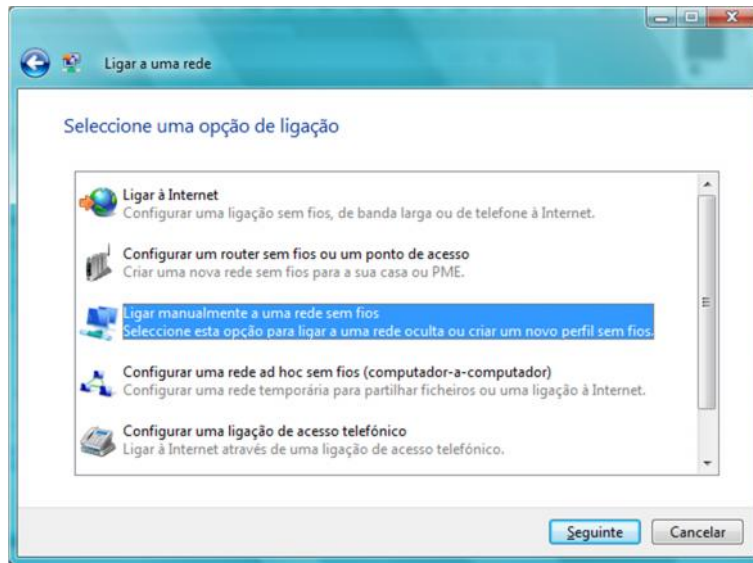
1. Clique no botão  (**Iniciar**) e de seguida em **Ligar a**.



2. Na janela **Ligar a uma rede** seleccione a opção **Configurar uma ligação ou rede**.



3. Na janela **Ligar a uma rede** clique na opção **Ligar manualmente a uma rede sem fios**, e de seguida clique no botão **Seguinte**.

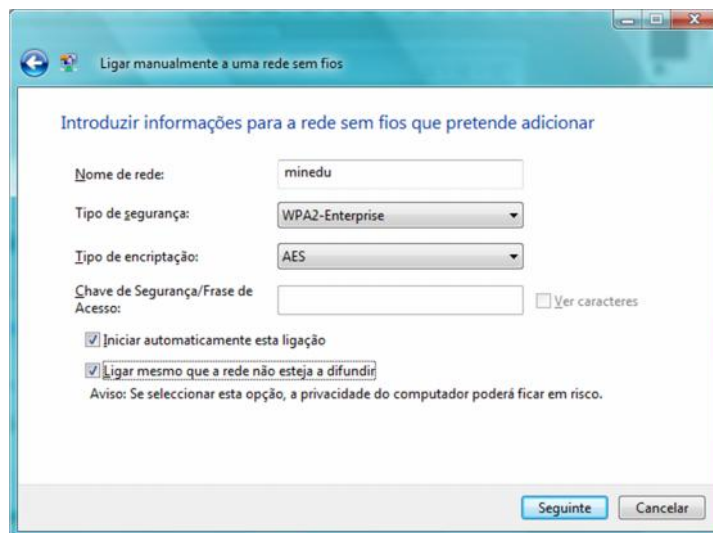


4. Defina o **Nome de rede** (por exemplo minedu).

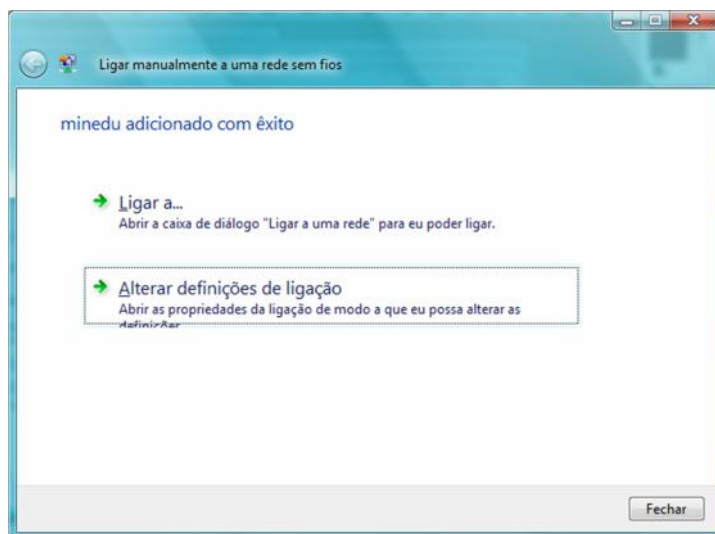
Escolha a opção **WPA2-Enterprise** para o **Tipo de segurança** e **AES** para o **Tipo de encriptação**.

Ative as opções **Iniciar automaticamente esta ligação** e **Ligar mesmo que a rede não esteja a difundir**.

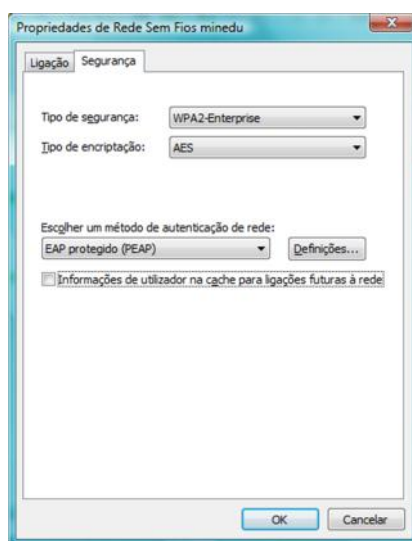
Clique no botão **Seguinte**.



5. Clique na opção **Alterar definições de ligação**.



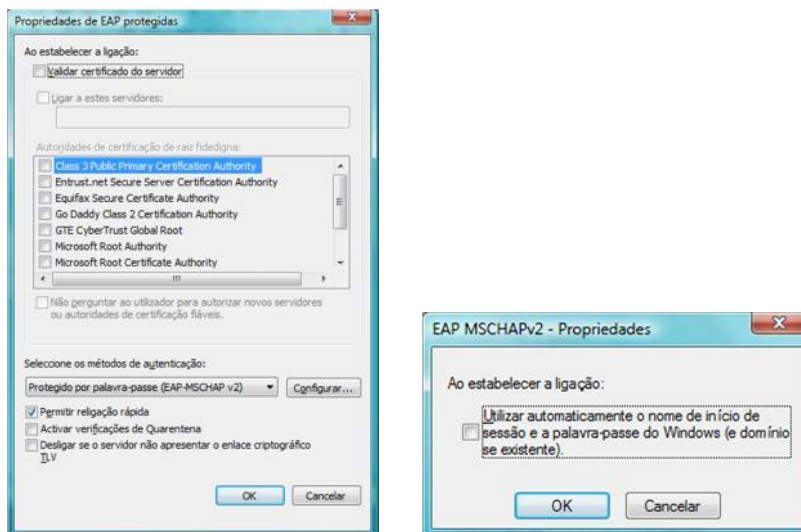
6. Clique no separador **Segurança** e em **Escolher um método de autenticação na rede**, selecione **EAP protegido (PEAP)**. De seguida, clique no botão **Definições**.



7. Desative a opção **Validar certificado do servidor**.

Nos métodos de autenticação selecione **Protegido por palavra-passe (EAP-MSCHAP V2)** e ative a opção **Permitir religação rápida**.


Clique no botão **Configurar** e desative a opção **Utilizar automaticamente o nome de início de sessão e a palavra-passe do Windows (e domínio se existente)**.

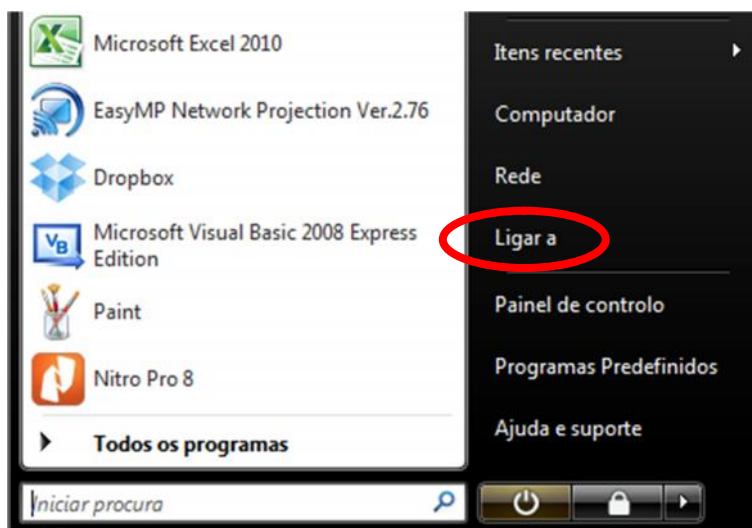


8. Clique em OK em todas as janelas abertas utilizadas para a configuração de rede.

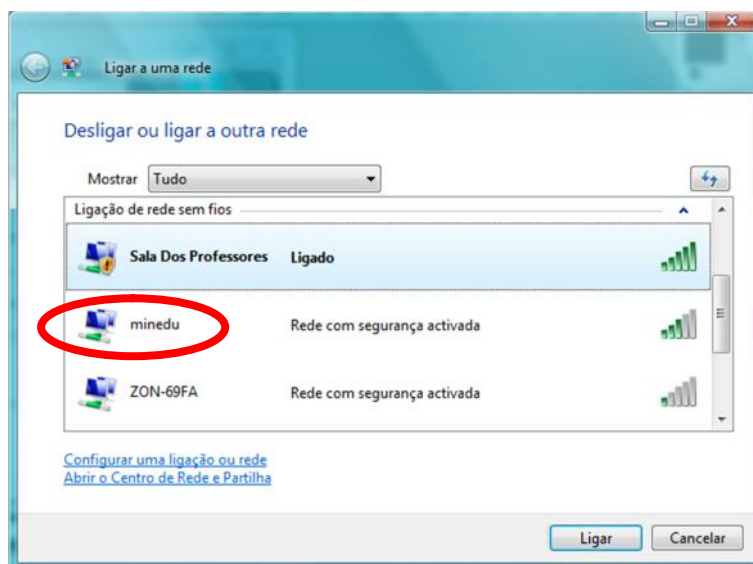
9. Caso surja um balão no canto inferior direito, clique sobre ele.



Se não for exibido o balão referido, clique no botão  (**Iniciar**) e de seguida em **Ligar a**.



Na janela **Ligar a uma rede** selecione a rede **minedu** e clique em **Ligar**.



10. Será solicitada a informação de login. Deverá inserir o **Nome de utilizador** e a **Palavra-passe** fornecida.

Não é necessário colocar informação no **Domínio de início de sessão**.

Clique em **OK**.



Este procedimento é efetuado uma única vez em cada computador.